

↳ Adaptation d'une poignée de porte sur la Chrysler

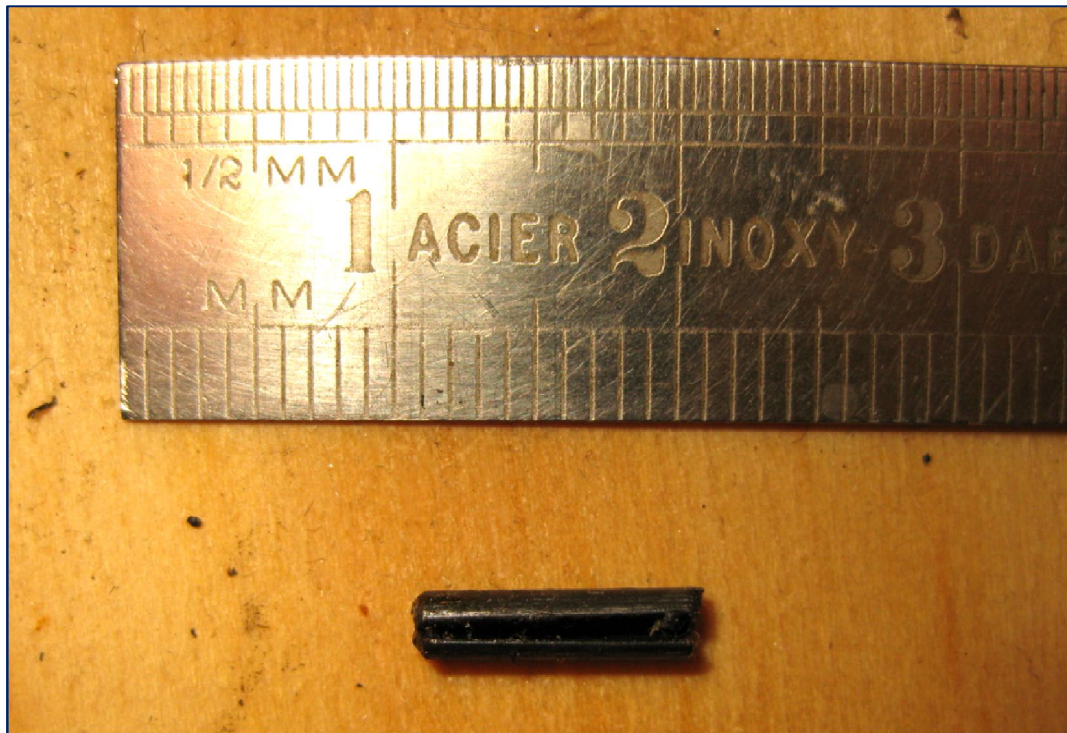
Le remplacement d'une poignée de porte est assez simple, toutefois, il faut trouver le bon modèle, car les 4 sont spécifiques.

Si l'on doit changer la poignée avant gauche, par exemple et que l'on trouve un modèle arrière droit ou autre, voici un moyen d'adaptation :

Il faut démonter l'axe et la biellette de commande de la poignée à remplacer.

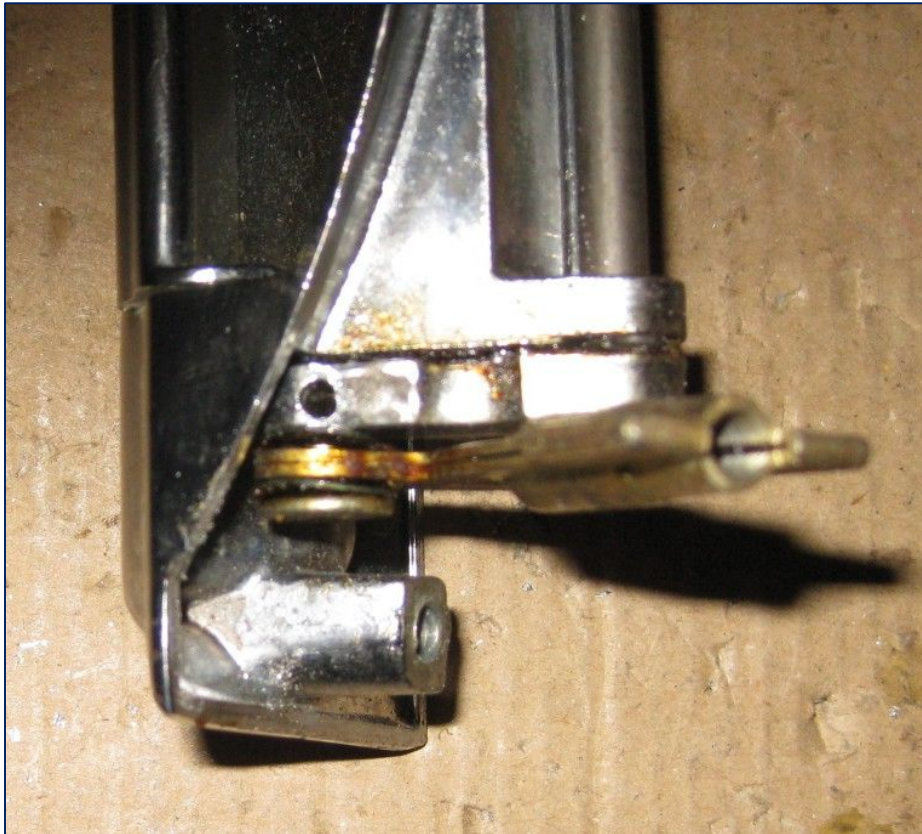
Pour ceci, munissez-vous d'un chasse-goupille de 2 mm de diamètre et d'un petit marteau pour chasser la goupille mécanindus.





Pour cette opération, bien asseoir sur du bois, la partie du levier près de cette goupille.

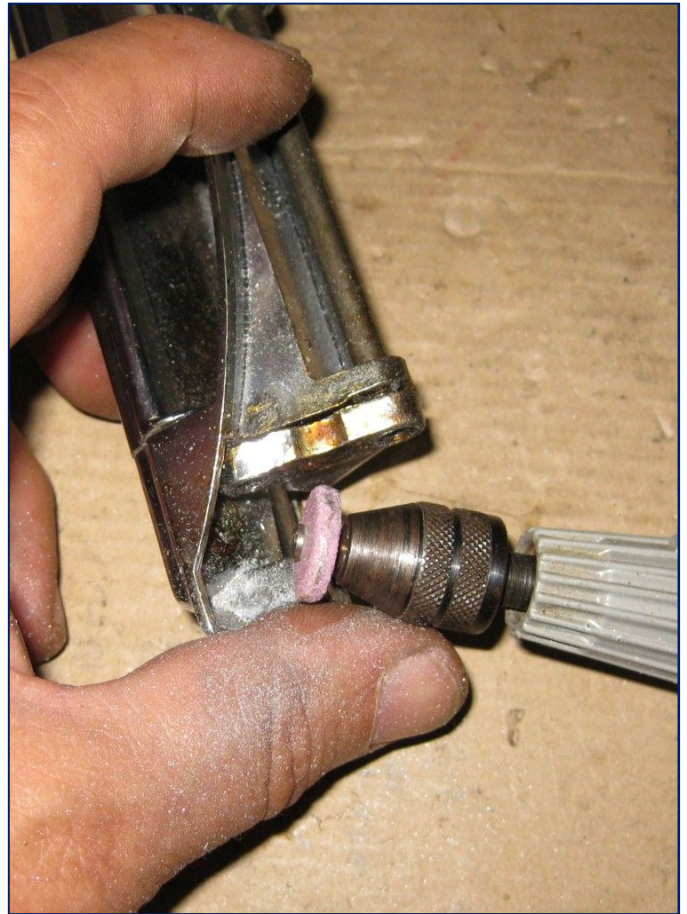




Procédez de même sur la poignée de remplacement et percer l'emplacement opposé.



Pour faciliter le perçage il faut meuler le chrome qui recouvre l'alliage.



Remontez l'axe avec les rondelles et la biellette de commande sur la poignée.



Enfoncez la goupille mécanindus avec le petit marteau et le tour est joué.

Si l'on trouve une poignée de même côté, il faut démonter l'axe et la biellette, et monter la biellette correspondante.

L'opération de perçage n'est pas nécessaire.



Vous avez remarqué que je n'ai pas indiqué que c'était facile.....