

Remontage du pare-brise

Cette fois c'est plus facile, mais il vaut mieux être à 2.

Enduire le pourtour du joint avec de l'eau savonneuse ou comme ici, avec du lubrifiant de montage pour les pneus.



Passer une cordelette dans le creux du joint sur tout le périmètre et croiser en bas du joint. Pour faciliter le travail, utilisez un morceau de tube dans lequel la cordelette va coulisser.

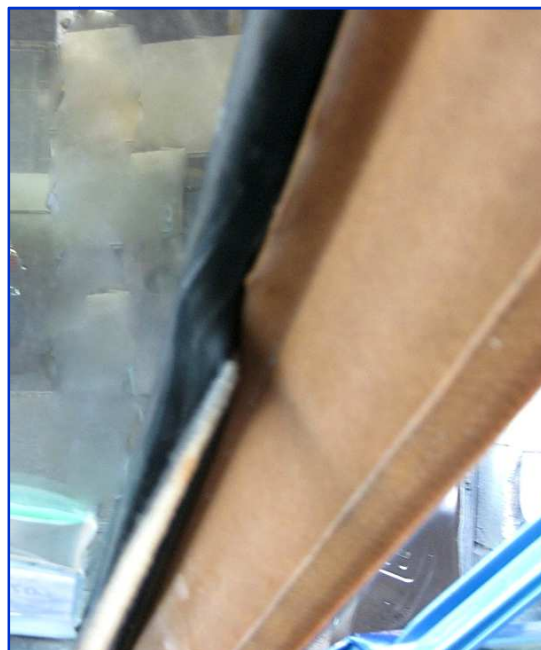




Présenter l'ensemble en le poussant le plus possible vers le bas et le maintenir plaqué pendant la mise en place.



Tirer sur la cordelette sur 20 cm à droite puis l'autre morceau, 20 cm à gauche et de proche en proche, faire le périmètre, c'est tout.



C'est pour cela qu'il est plus simple d'être à 2, pour cette opération.
Un pour tirer les ficelles et l'autre à l'extérieur pour maintenir la pression !

Il reste à remonter le rétroviseur.

