

## SAUVETAGE DES RETROVISEURS

Je vous propose une solution pour sauver les rétroviseurs qui, avec les années, perdent leur entourage plastique.

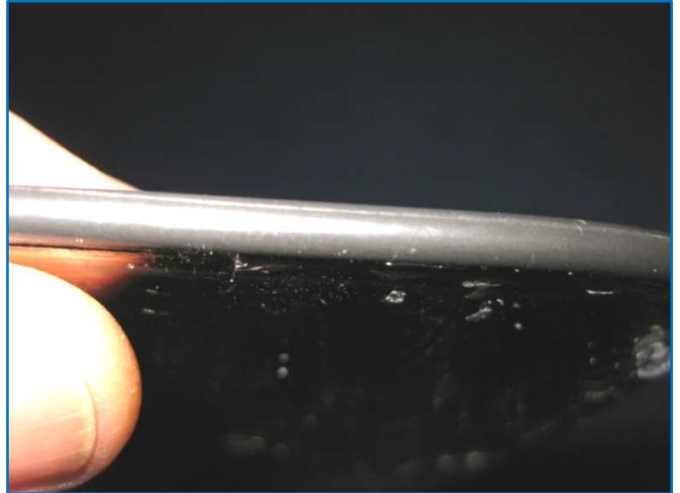
Retirer le reste de plastique avec une lame avec précaution et retirez le miroir.



Après un bon nettoyage, collez un morceau de mousse de densité moyenne de 5 cm de côté par 3 cm d'épaisseur dans le fond du boîtier du rétroviseur.



Collez un rondin de mousse de 4 à 5 mm de diamètre autour du miroir.



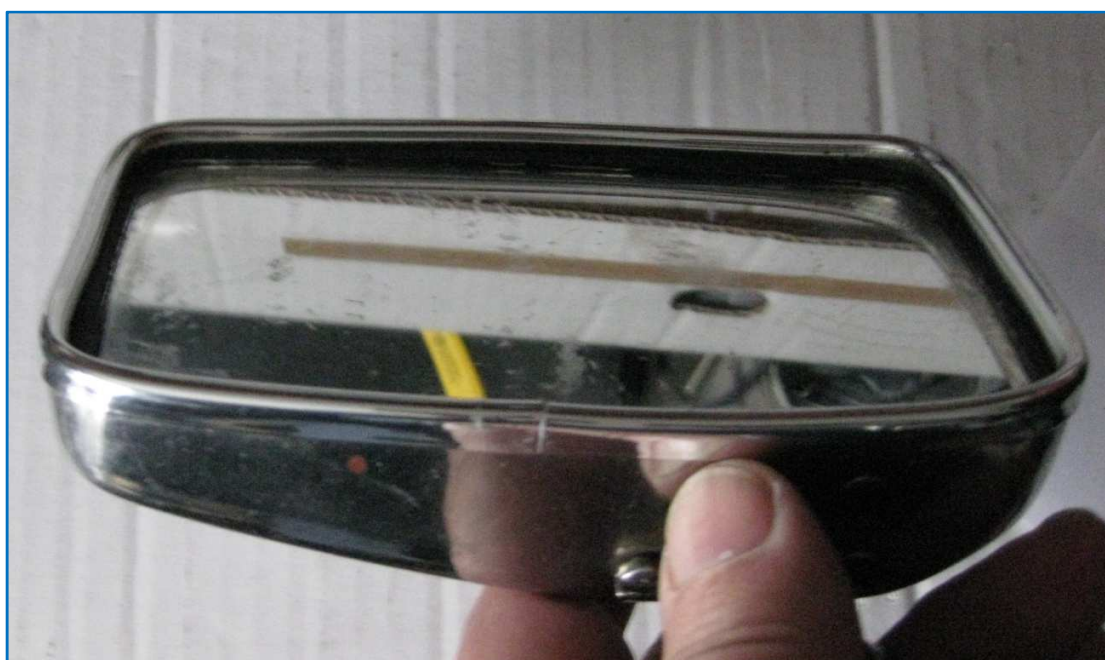
Ensuite, positionnez le miroir dans le boîtier et installez un profil en U chromé ou noir de 6 mm, sur le périmètre du boîtier.





Pour faciliter le travail, préparez le profil en insérant un fil de plastique dans le U.  
Cela facilitera son installation en tirant sur le fil, au fur et à mesure, de sa mise en place.  
Cela rappelle l'installation d'un pare brise avec une ficelle.





C'est une façon d'attendre un jour, avec un peu de chance, de trouver un rétro neuf.