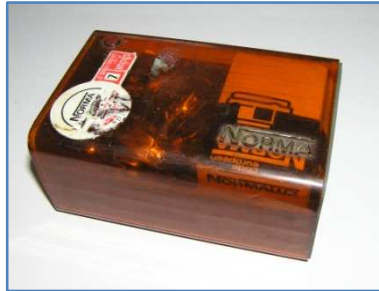


## UN TRUC POUR SE DEPANNER DANS LE CAS DE LA RESISTANCE BALLAST COUPEE

si l'on n'a pas la pièce sous la main :

La solution est dans la boîte de lampes que vous devez avoir dans la voiture.



Prenez la lampe de phare

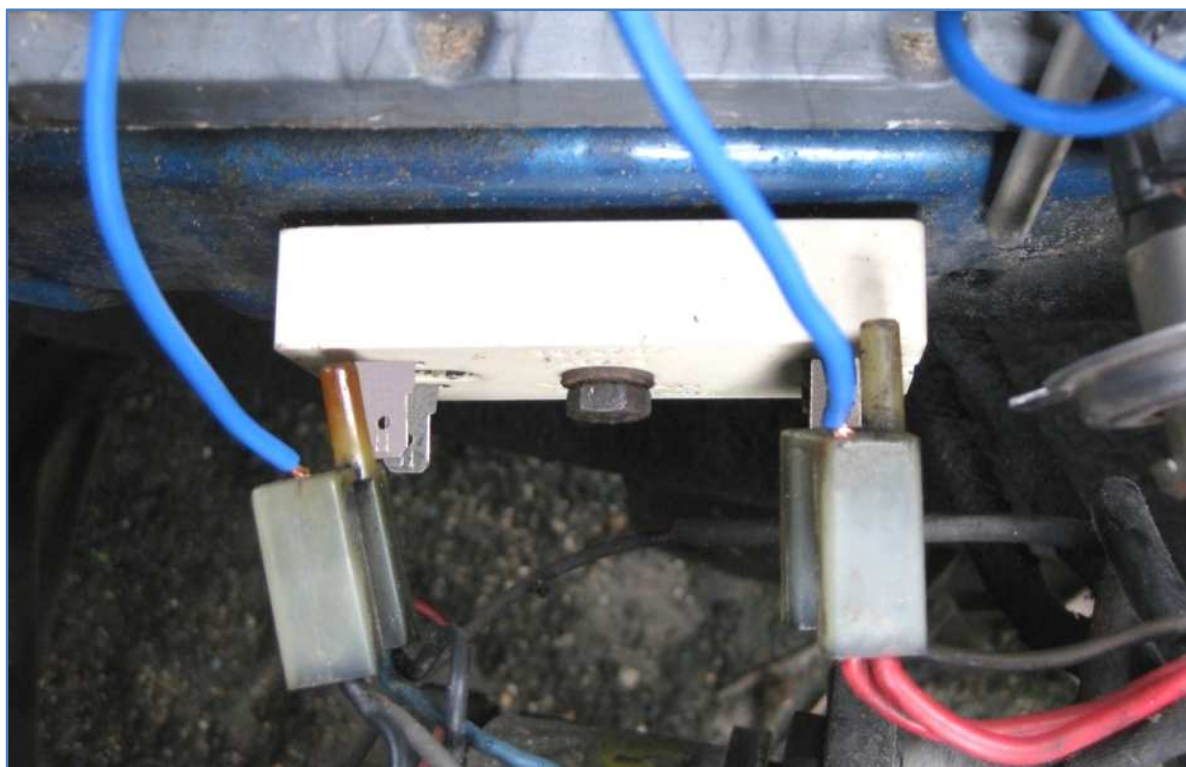


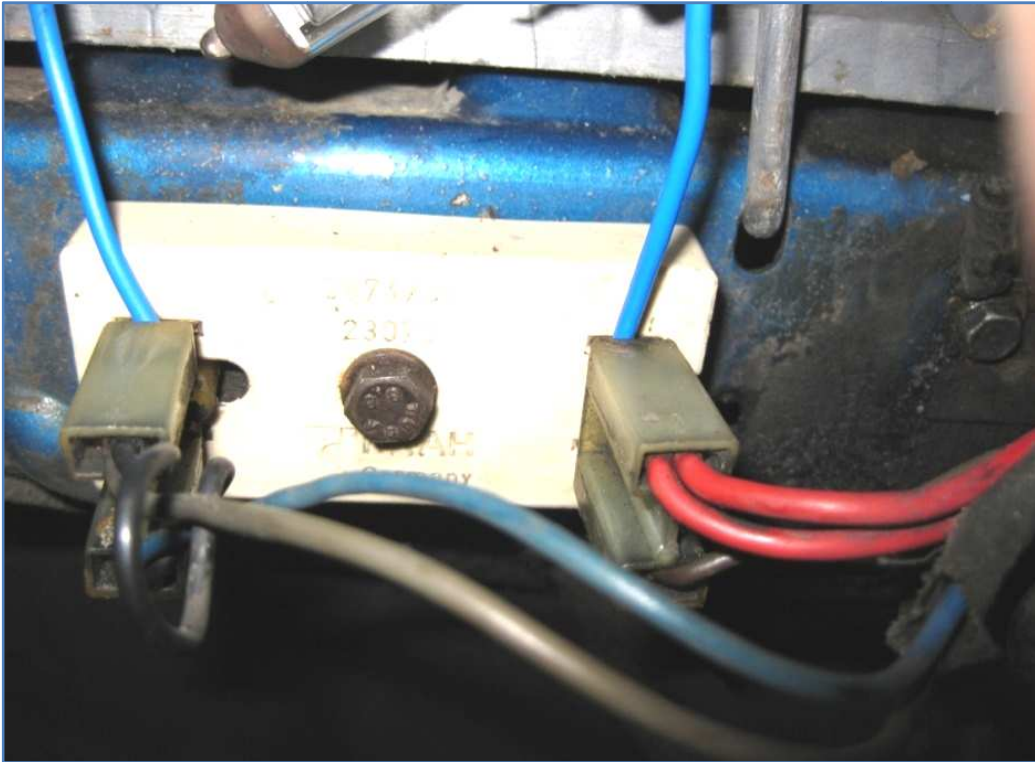
et branchez la de la façon suivante : réunir les fiches code et phare avec un fil, et brancher l'autre fil sur le point commun, isolez le montage et le connecter sur la résistance.





Pour cela, glissez les brins des fils dans les cosses des connecteurs que l'on replace sur la résistance, les brins de fils se trouvent coincés entre les cosses et les fiches, ou bien réalisez deux belles épissures sur les fils.





Attachez le montage sur la tige de fixation de la batterie.



C'est provisoire mais cela fonctionne et protège l'allumage électronique, on peut rentrer.

